



LE LIVRET DE L'ADHÉRENT.E

GROUPE LOCAL EELV TOULOUSE



<https://eelvtoulouse.fr/>
EELV Toulouse 60, bvd des Récollets
31400 TOULOUSE
contact@eelvtoulouse.fr
+33 (0)9 54 96 81 15

V1.2
20/09/2023

SOMMAIRE

Le mot de bienvenue	Page 1
Militer pour l'écologie politique à EELV	Page 2
L'organigramme d'EELV	Page 3
Les commissions thématiques nationales	Page 4
Le fonctionnement de notre groupe local	Page 5
Nos élues et élus membres du groupe local de Toulouse	Page 8
Premières lectures et liens utiles	Page 9
Quelques acronymes	Page 10

BIENVENUE AU GROUPE LOCAL EELV TOULOUSE



Tu es maintenant adhérent-e à Europe Écologie-Les-Verts : bravo et merci pour ton engagement en faveur de l'écologie !

Tu peux désormais participer pleinement à nos orientations politiques, à notre travail de terrain, et à notre projet pour un monde plus respectueux du vivant et plus solidaire.

**Alice Carret et Régis Godec,
co-secrétaires régionaux**



Notre groupe est disponible pour t'accompagner dans ton engagement, dans ta découverte du groupe local et du parcours militant.

Que tu aies envie de t'investir sur le terrain, dans le projet et les idées ou dans l'animation du groupe local, compte sur notre soutien !



Le Groupe Accueil



MILITER POUR L'ÉCOLOGIE POLITIQUE À EELV TOULOUSE

Se rassembler

Autour des valeurs communes :

- l'écologie,
- la solidarité,
- l'égalité.

Nous œuvrons à un projet de transformation de la société fondé sur l'écologie politique pour poser les bases d'une société du bien vivre.

L'exploitation des individus, des écosystèmes et de tout le vivant est inhérente au productivisme. Il est urgent d'en sortir.

S'investir

A la hauteur de ses envies, de ses disponibilités.

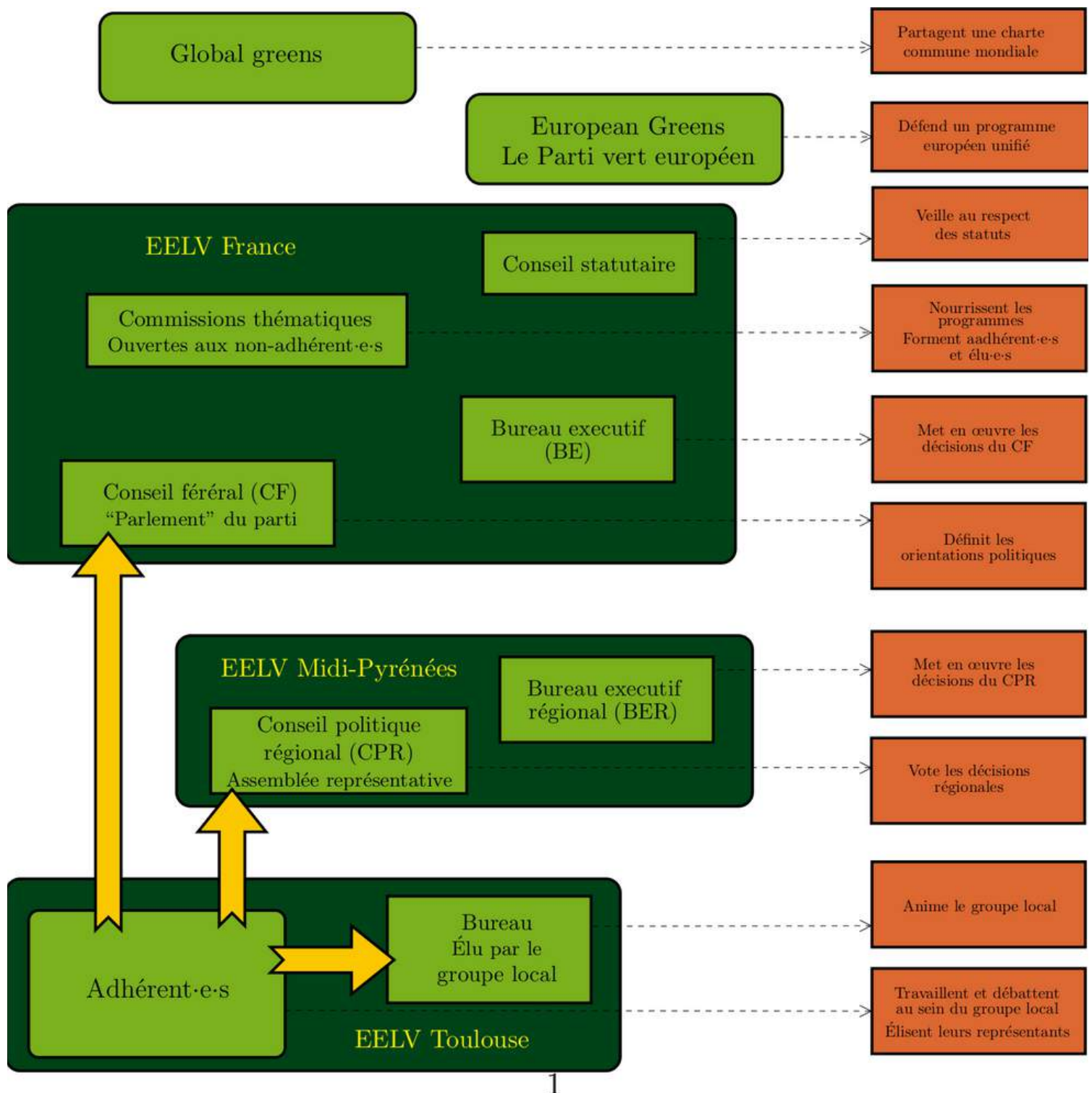
- dans les commissions thématiques nationales,
- dans les groupes de travail toulousains,
- lors des mobilisations (mouvements sociaux, organisation d'évènements)
- sur les réseaux sociaux,
- en créant du lien avec le tissu associatif,
- sur le terrain, lors des campagnes électorales,
- en étant candidat-e, puis élu-e !

Débattre, se former, décider

Pour avancer vers un but commun. Nous mettons en œuvre l'intelligence collective car c'est de la coopération que naissent les projets fertiles : réunions, cafés écolo, conférences, journées d'été annuelles, votes des représentant-e-s, candidat-e-s et stratégies, etc.



L'ORGANIGRAMME D'EELV



Subsidiarité

Le principe de subsidiarité est essentiel à EELV : l'instance compétente pour prendre une décision est l'instance la plus petite pouvant la prendre et l'appliquer.



LES COMMISSIONS THÉMATIQUES NATIONALES

WWW.EELV.FR/LES-COMMISSIONS-THEMATIQUES

**On y construit les positions de fond d'EELV.
Vous pouvez y adhérer**

- par curiosité
- pour vous former
- pour y apporter votre expertise

Intéressé-e ?

Nous pourrons
vous conseiller !

Agriculture et ruralité	Biodiversité
Condition animale	Culture
Economie circulaire et déchets	Economie, social et services
Education, Enfance et Formation	publics
Esperanto et Langues	Énergie
Féminisme	Europe
Habitat - Logement - Urbanisme	Handicap
Justice	Immigration
Mer et littoral	LGBTQIA+
Outre-mer	Nature et environnement
Paix et désarmement	Partage 2.0 / Numérique
Prévention, Sécurité et	Post-croissance
Tranquillité publique	Quartiers Populaires
Régions et fédéralisme	Recherche et enseignement
Santé	supérieur
Transnationale	Sports, Loisirs et Tourisme
Vieillesse et solidarité	Transports et territoires



LE FONCTIONNEMENT DE NOTRE GROUPE LOCAL

Des réunions plénières

1 fois/mois pour nous retrouver et débattre.

Des assemblées générales

Les adhérentes et adhérents reçoivent une convocation pour les assemblées générales, et l'ordre du jour est fixé en amont.

Nous y votons les décisions qui engagent EELV Toulouse.

Notre communication interne

Une newsletter, des listes mail, des fils de messagerie Signal

Nos groupes de travail toulousains

Chaque adhérent.e peut rejoindre les Groupes de Travail (GT), qui structurent l'activité du groupe local.

- *Actions et mobilisations* : organise et coordonne les actions de terrain (collages, tractages, porte-à-porte, etc.).
- *Accueil* : assure l'accueil et favorise l'intégration des nouvelles et nouveaux adhérent.e.s.
- *Communication* : organise la communication du groupe local, les communiqués de presse et les sollicitations des médias.
- *Elections municipales 2026* : prépare la campagne et la victoire aux prochaines élections municipales et métropolitaines !
- *Formation et débats* : organise la formation des militant.e.s et les débats de fond ;
- *Luttes et manifestations* : organise la participation du parti aux luttes et manifestations, notamment en recensant les événements à soutenir et en assurant la représentation du parti.



LE FONCTIONNEMENT DE NOTRE GROUPE LOCAL

Les adhérentes et adhérents

Nous sommes toutes et tous bénévoles et nous contribuons à la vie du groupe local. Les adhérentes et adhérents votent aux assemblées générales (AG).

Un bureau

- Il anime le groupe local.
- Il communique notamment avec nos partenaires politiques et associatifs.
- Il coordonne l'action des groupes de travail toulousains.
- Il organise les plénières et assemblées générales.
- Il est désigné tous les 3 ans en assemblée générale par vote des adhérentes et adhérents (binôme de secrétaires, de porte-parole, trésoriers, et membres délégués).



LE FONCTIONNEMENT DE NOTRE GROUPE LOCAL

Trombinoscope du Bureau



Louise Barraud
Porte-parole



Rémi Douvenot
Délégué



Marine Failletaz
Déléguée



Albane Froissart
Trésorière



Manuel Leick-Jonard
Porte-parole



Simon Moulines
Délégué



Johanna Roquet
Déléguée



à pourvoir
Délégué



Gisèle Verniol
Secrétaire



Félicien Zuber
Secrétaire



NOS ÉLUES ET ÉLUS MEMBRES DU GROUPE LOCAL



Christine Arrighi
députée
@ChArrighi



Michèle Bleuse
élu(e) Ville et Métropole
@MicheleBleuse



Hélène Cabanes
élu(e) Ville et Métropole
@HeleneCabanes



Antoine Maurice
élu Ville et Métropole
@AntoineMaurice

<https://www.facebook.com/EluesEcolosToulouseM>
<https://www.facebook.com/christine.arrighi.39>

PREMIÈRES LECTURES ET LIENS UTILES

Textes fondateurs

Vivant, pour une République Ecologiste, le programme nationale d'EELV pour 2022

<https://www.eelv.fr/projet-des-ecologistes-2022/>

Statuts et Règlement Intérieur

<https://eelv.fr/les-statuts/>

Charte des Verts Mondiaux

<https://www.globalgreens.org/Charter-Statutes-Rules>

Bibliographie sélective

ELLUL Jacques - *La Technique ou l'Enjeu du Siècle*. 2nd ed. Economica, Paris, 1990.

DUMONT René - *L'Utopie ou la Mort*. Le Seuil, 1973.

ILLICH Ivan - *La Convivialité*. Le Seuil, 1973.

BOSQUET Michel - *Écologie et Politique*. Galilée, Paris, 1978

SAS Eva - *Philosophie de l'Écologie Politique de 68 à Nos Jours*. Les Petits Matins, 2010.

CARSON, Rachel Louise - *Printemps silencieux*. 3e édition. Collection Domaine sauvage. Marseille: Wildproject, 2019.

BOOKCHIN Murray - *Qu'est-Ce Que l'Écologie Sociale ?* Atelier de création Libertaire, 2012.

LIPIETZ Alain - *Qu'est-Ce Que l'Écologie Politique ?* Les Petits Matins, 2012

JADOT Yannick, QUIEVREUX Léo - *Climat, la Guerre de l'Ombre*. Le Passager Clandestin, 2015

NAZARET Arthur - *Une Histoire de l'Écologie Politique*. La Tengo, 2015

THUNBERG Greta - *Rejoignez-Nous*, Kero, 2019

LUDOSKY Priscillia, TOUSSAINT Marie - *Ensemble Nous Demandons Justice - Pour en Finir avec les Violences Environnementales*, Massot, 2020



QUELQUES ACRONYMES

Voici la page des acronymes, à garder sous les yeux durant les premières réunions

AG	Assemblée générale
BE	Bureau executif (national)
BER	Bureau exécutif régional
CF	Conseil fédéral
CPR	Conseil politique régional
EELV	Europe Ecologie les Verts
GL	Groupe local
JDE	Journée des écologistes (LE rendez-vous estival)

ADRESSES

Adresse : 60 boulevard des Récollets,
métro Saint-Michel – Marcel-Langer

Mail : contact@eelvtoulouse.fr

Site web : www.eelvtoulouse.fr

Facebook : @EELVToulouse

Twitter : @EELVToulouse

Instagram : @eelvtoulouse

LinkedIn : www.linkedin.com/company/eelv-tlse

